



PLAN D'ACCES

Lieux du colloque – Place of symposium / Map

Venir à Grenoble – Going to Grenoble...

Bienvenue à Grenoble ! Welcome in Grenoble !



Les lieux du colloque – Place of Symposium

CITE DES TERRITOIRES , CITY OF TERRITORIES

(Lundi 10 décembre 2012- Mardi 11 décembre 2012)

Monday, December 10, 2012 - Tuesday, December 11, 2012

Institut de Géographie Alpine- Institut d'Urbanisme, Grenoble
Cité des Territoires 14 bis avenue Marie Reynoard F-38100 Grenoble
Tél. : +33 4 76 82 20 00 Fax : +33 4 76 82 20 01
<https://iga.ujf-grenoble.fr/>

<http://www.upmf-grenoble.fr/l-upmf/les-composantes/ufr-institut-d-urbanisme-de-grenoble-6723.htm>



Vue de l'avenue Marie Reynoard – View : Marie Reynoard Street



*Vue depuis la Cité des Territoires (intérieur de la Cité des Territoires)
View : « City of « territories » »*

Comment se rendre à l'Institut de Géographie Alpine, à l'Institut d'Urbanisme de Grenoble, Cité des Territoires :

Prendre le Tramway A (depuis la gare par exemple) en direction d'Echirolles Denis Papin (Grand Place)
Arrêtez-vous à l'arrêt « La Bruyère »



Prenez l'Avenue La Bruyère en sortant du tramway faites en demi-tour et tournez à gauche

Marchez environ 300 mètres vous arrivez à l'intersection avec l'avenue Marie Reynoard. Prenez à gauche et marchez 100 mètres environ. Les bâtiments sont sur votre droite.



La Conférence a lieu dans le bâtiment avec un grand mur de verre.

- Le trajet de la gare à la Cité des Territoires devrait prendre 30mn maximum.

Vous trouverez les plans ci-dessous

Si vous venez en voiture : arrivée depuis Lyon ou Genève prendre la sortie n° 6 Alpexpo en direction Centre des Congrès. Continuez tout droit sur votre gauche, vous devez voir le centre commercial « Grand Place » sur votre droite la patinoire de Grenoble. Au croisement avec le Tramway tournez à gauche. Vous apercevez un auto-pont, ne passez pas dessous, tournez au feu juste avant à droite. Continuez tout droit (à votre droite la Clinique des mails), (environ 700 mètres), vous êtes sur l'Avenue Marie Reynoard.



How to get to IGA Alpine Geography Institute, City of Territories, Grenoble, France and IUG Planning Institute of Grenoble, City of territories, Grenoble, France

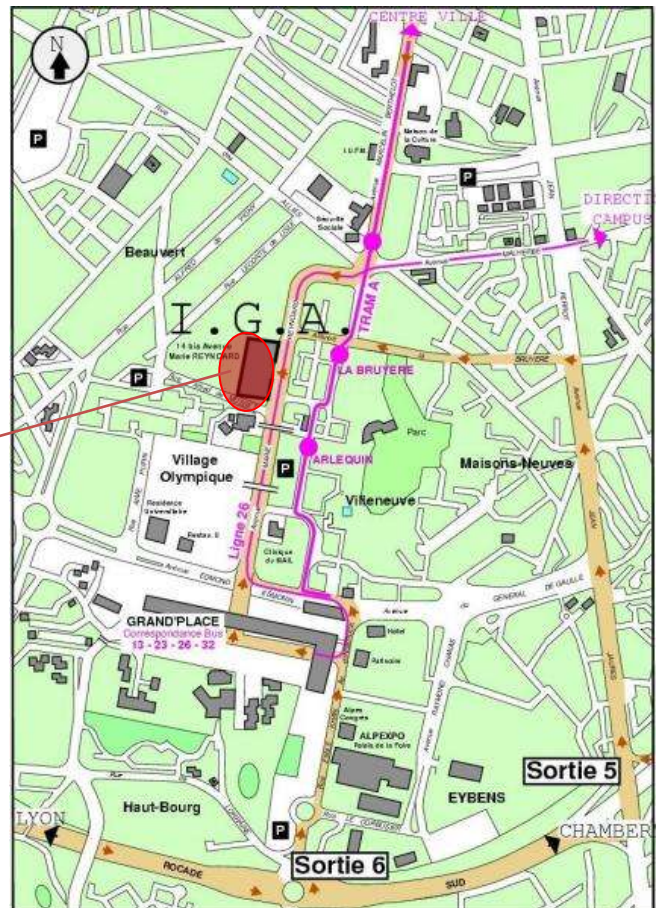
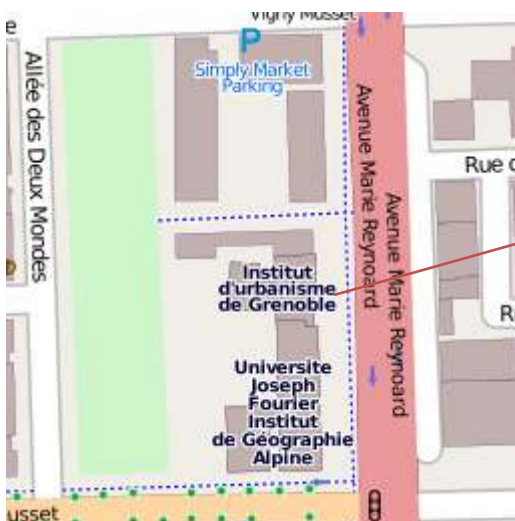
- Take Tram A (from the station for example) in the direction of Echirolles Denis Papin (or Grand Place).
- Stop at "La Bruyère".
- Make a half turn. Walk in the direction of the street "Avenue Labruyère" .
- Then take the path between the gray buildings, cross Marie Reynoard road.
- The Conference is held in the building with a large glass wall.

*The trip from the station to the Institute should take maximum 30mn
You can find the maps here*

Station De Tramway La Bruyère Grenoble (38000)



-  Cité des territoires (IGA/IUG) – Symposium
-  Arrêt tramway – Tramway Station



Institut Universitaire Technologique,

***Lundi 10 décembre 2012, 18h-20h-
Monday, December 10, 2012 6:00-8:00 pm : wine and cheese***

Université Pierre Mendès France, Grenoble 2

**Place Verdun Grenoble
Arrêt Verdun- Préfecture – Station Verdun-Préfecture**

Il est situé en plein cœur du centre ville face à la Préfecture. L'accès peut se faire par le Tramway ligne A, arrêt Verdun.

It is located in the heart of the town center, facing the Prefecture. Access can be done by Tramway Line A, stop "Verdun"



Maison des Sciences de l'Homme – ALPES

Mercredi 12 décembre 2012 - Wednesday, December 12, 2012

<http://www.msh-alpes.fr/en/venir-msh-alpes>

La Maison des Sciences de l'Homme-Alpes est située sur le Domaine Universitaire de Grenoble St-Martin d'Hères, au 1221 avenue centrale. Elle est accessible facilement en tramway ou en voiture.

La « Maison des Sciences de l'Homme-Alpes » is located on the Domaine Universitaire de Grenoble St-Martin d'Heres, at 1221 Central Avenue. It is easily accessible by tram or car.



Venir à la MSH-Alpes – Going to the MSH Alps

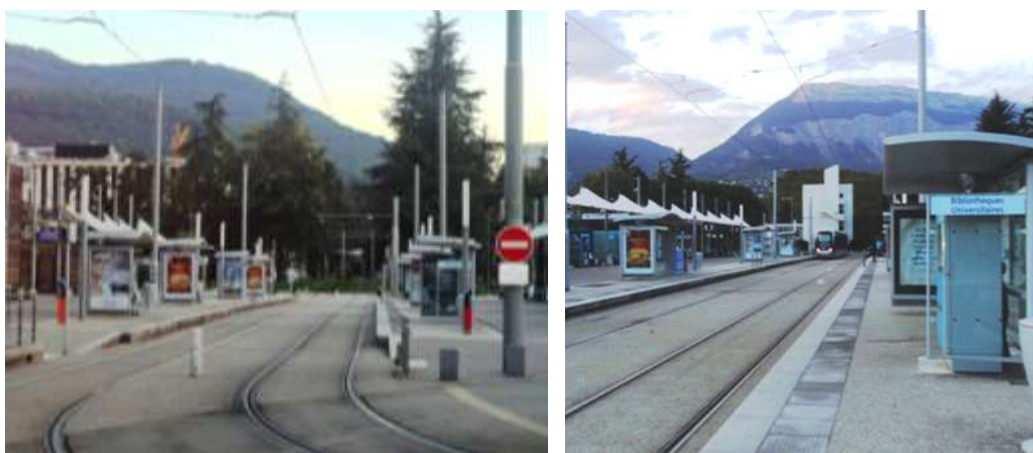
En tramway- By Tram

La MSH-Alpes est à 3 minutes à pied de l'arrêt Bibliothèques universitaires du tramway lignes B et C. Ligne B depuis la Gares SNCF de Grenoble ou la Gare routière (qui sont contiguës et situées au centre-ville de Grenoble) : Direction "Gières Plaine des Sports", arrêt "Bibliothèques universitaires". (au retour direction "Grenoble Cité Internationale", arrêt "Gares").

Un tramway toutes les cinq minutes, trajet de 30 minutes environ depuis la Gare de Grenoble.

MSH-Alpes is a 3 minute walk from the tram stop University Libraries lines B and C. Line B from Grenoble SNCF Train or Bus Station (which are contiguous and located in the center of Grenoble): Direction "Gières Plaine des Sports" stop "University Libraries". (return direction "Grenoble Cité Internationale," stop "stations").

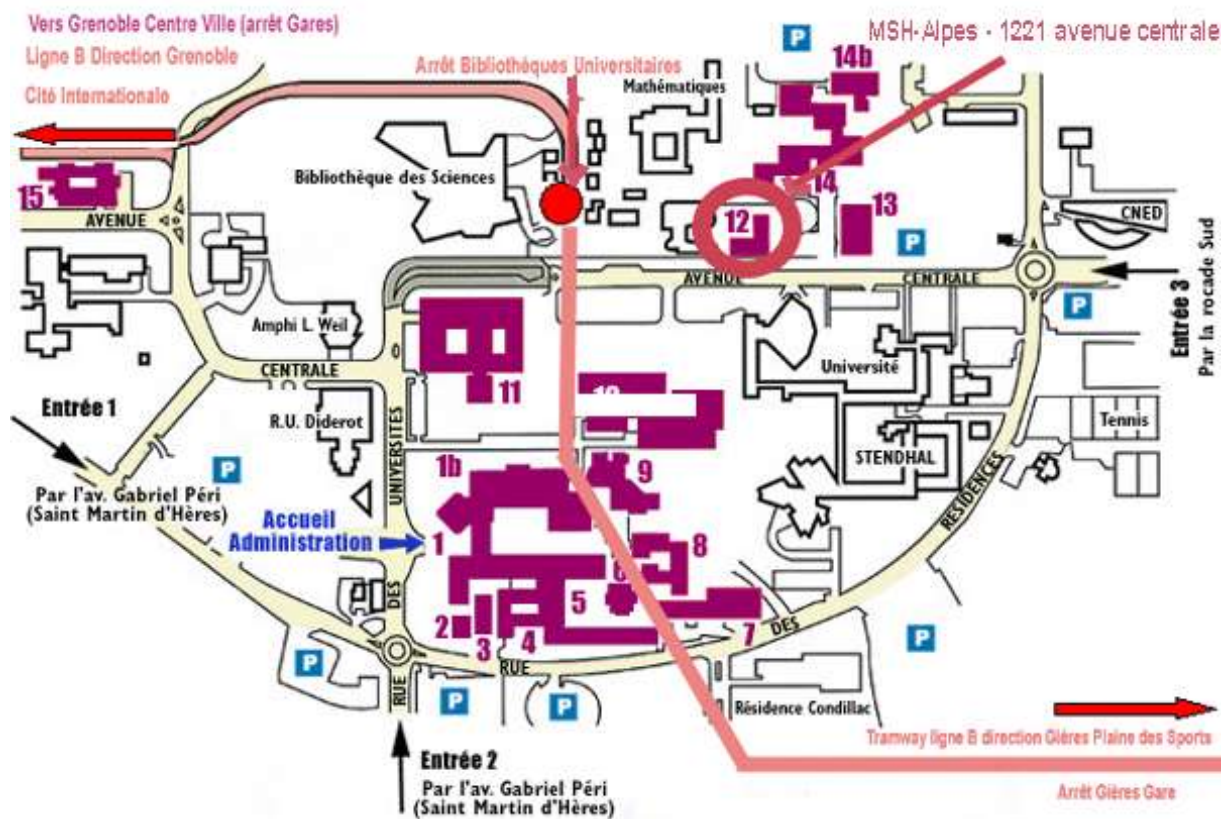
A tram every five minutes, about 30' drive from the "Gare de Grenoble".



A la sortie du tramway, tournez à gauche, vous êtes sur l'Avenue Centrale de l'Université. Vous passez devant la « Maison des langues et des cultures » sur votre gauche. Continuez sur 100 mètres le bâtiment de la MSH est à gauche.

At the end of the tram, turn left, you are on the Central Avenue of the University. You pass the "House of languages and cultures" on your left. Walk 100 meters, the building of the MSH is left.





En voiture :

Privilégier la sortie 3 (Domaine Universitaire) de la rocade Sud (autres accès routier du campus : depuis Grenoble, entrée 1 par l'avenue Gabriel Péri ; depuis St Martin d'Hères: entrée 2 par l'avenue Gabriel Péri).

Pour les personnes venant en train de Genève, Annecy et Chambéry :

-descendre à la Gare SNCF "Grenoble Université Gières" et prendre la ligne B direction "Grenoble Cité Internationale", arrêt "Bibliothèques Universitaires"; Durée du trajet : 5-8 minutes environ.

-au retour pour rejoindre la Gare de Gières, direction "Gières Plaine des Sports", arrêt "Gières Gare".

For those coming by train from Geneva, Annecy and Chambéry

- Get off at the train station "Grenoble University Gières" and take line B direction "Grenoble Cité Internationale," stop "University Libraries";

-return to join the station Gières direction "Gières Plaine des Sports" stop "Gières Station".

Ligne de transport.

Plan du Tramway – Map – Tramway

Les tickets s'achètent (et se valident) à l'extérieur des tramways (un ticket est valable pendant une heure, en correspondances et pour le retour)

Le départ du tramway se trouve sur votre droite quand vous sortez de la gare, vous apercevez les lignes de tramway dans le virage (passer par-dessus, la station de tramway est sur votre droite).

Si vous arrivez par la gare routière (navette aéroport) prenez à droite en direction de la gare ferroviaire, passez la gare, vous apercevez les lignes de tramway dans le virage (passer par-dessus, la station de tramway est sur votre droite).

La station de taxi est en face de la sortie de la gare ferroviaire.

Tickets must be purchased (and validate) outside of trams (one ticket is valid for one hour, correspondence and return)

The departure of the tram is on your right as you exit the station, you see the tram lines in the corner (pass over the tram station, it is on your right).

If you arrive by bus station (airport shuttle) turn right towards the railway station, go station, you see the tram lines in the corner (pass over the tram station, it is on your right).

The taxi stand is in front of the exit of the railway station.

<http://www.tag.fr/88-cartographie-interactive.htm>



- A** FONTAINE La Poya – ÉCHIROLLES Denis Papin
- B** GRENOBLE Cité Internationale – GIÈRES Plaine des Sports
- C** SEYSSINS Le Prisme – SAINT-MARTIN-D'HERÈS Condillac-Universités
- D** SAINT-MARTIN-D'HERÈS Les Taillées-Universités – SAINT-MARTIN-D'HERÈS Étienne Grappe





Lyon-Saint Exupéry aéroport - Lyon-Saint Exupéry airport

<http://www.lyonaeroports.com/f>



Se rendre à Grenoble depuis les aéroports de Lyon et Grenoble –

Navette aéroport Satobus : Lyon-Saint Exupéry aéroport-Grenoble :

comptoir disponible dans le hall des arrivées du terminal 2

http://www.faurevercors.fr/FAUREVERCORS_WEB/UK/PAGE_POINT_VENTE.awp

Go to Grenoble !

HOW TO BUY YOUR TICKETS ?

Shuttle Grenoble | Lyon-Saint Exupéry airport

Ask the "counter of Satobus" : it is available in the arrivals hall of Terminal 2

NAVETTES AÉROPORT LYON-SAINT EXUPÉRY
GRENOBLE • VOIRON
N° Indigo 0825 825 536

Réservations Navette Points de vente Services Conseils Actualités Accès profanes

Grenoble | Aéroport Lyon-Saint Exupéry
■ Horaires & tarifs
■ Carte

Voiron | Aéroport Lyon-Saint Exupéry
■ Horaires & tarifs
■ Carte

Navette Grenoble | Aéroport Lyon-Saint Exupéry
Réservation conseillée mais non obligatoire.
Nous vous proposons un service 365 jours par an avec 44 navettes par jour de 4H00 à 00H00 et une étape au cœur de l'aéroport.

HORAIRES ET TARIFS
Horaires & tarifs Grenoble

Les réservations se font en ligne, sinon vous avez la possibilité de l'acheter au comptoir de l'aéroport. Mais attention, les bus selon les horaires sont souvent pleins, il est préférable de réserver.

Attention, la compagnie de bus n'accepte pas toute les cartes de crédit.

NAVETTES AÉROPORT LYON-SAINT EXUPÉRY
GRENOBLE • VOIRON
N° Indigo 0825 825 536

Réservations Shuttle Sales points Services Adresses News Professional Access

Grenoble | Lyon-Saint Exupéry Airport
■ Hours & prices
■ Maps

Voiron | Lyon-Saint Exupéry Airport
■ Hours & prices
■ Maps

Shuttle Grenoble | Lyon-Saint Exupéry airport
Reservation advised but not obligatory.
We offer a service 365 days per year with 44 shuttles per day from 4H00 to 00H00 and we stop off in the heart of the airport.

HOURS AND PRICES
Hours & prices Grenoble

MAP OF STOPS IN GRENOBLE
Grenoble Bus station

Reservation advised but not obligatory. (minimum 3 days before departure) Ticket valid for the chosen date, only. You have priority for the time chosen. Ticket non exchangeable and non refundable. On line Payment (CB), tickets sent to your e-mail address then print your tickets.

!! Accepted payment

whether the bus company takes your credit card : no american express



AEROPORT DE GRENOBLE

<http://www.grenoble-airport.com/>

Grenoble Isère airport

FLIGHTS
ACCESS/PARKING/TRANSFERS
YOUR AIRPORT
GENERAL AVIATION
BUSINESS AVIATION
EXPLORE THE REGION
BUSINESS AREA

Flash Infos → New Winter 12/13: F

grenoble - rotterdam
€51
Oisens

Si vous arrivez par l'aéroport de Grenoble- ST Geoirs



Prenez votre ticket de navette bus pour rejoindre la gare de Grenoble : attention il n'y pas beaucoup de navettes (toutes les deux heures)

<http://www.grenoble-altitude.com/>

*If you arrive from the airport Grenoble-Isere-Airport
Book your ticket shuttle bus to the train station in Grenoble:*

! there is not a lot of shuttles (every two hours)